



Rijksinstituut voor Volksgezondheid  
en Milieu  
Ministerie van Volksgezondheid,  
Welzijn en Sport

### **Epidemiologische situatie COVID-19 in GGD Fryslân**

Rijksinstituut voor Volksgezondheid en Milieu - RIVM  
19 oktober 2020, 10:00

#### **Samenvatting**

Tot en met 19 oktober 10:00 uur zijn er in GGD Fryslân in totaal 4138 COVID-19 patiënten gemeld aan het RIVM. Tot nu toe zijn 166 van de gemelde patiënten opgenomen in het ziekenhuis en 73 mensen overleden.

Een overzicht van de COVID-19 situatie op landelijk niveau is hier te vinden.

#### **Uitleg over surveillance van COVID-19 in Nederland**

Door middel van surveillance houdt het RIVM zicht op de verspreiding van COVID-19 in Nederland. Via een samenwerking tussen artsen, laboratoria en de GGD'en wordt informatie verzameld over personen (patiënten) met een positieve SARS-CoV-2 testuitslag. Sinds het begin van de COVID-19 epidemie in Nederland is het testbeleid geleidelijk veranderd. Het huidige testbeleid is hier te vinden. Sinds 1 juni kan iedereen met klachten zich laten testen. Toch is het aannemelijk dat niet alle COVID-19 patiënten getest worden. De werkelijke aantallen in Nederland zijn daarom waarschijnlijk hoger dan de aantallen die hier genoemd worden. Aan het RIVM wordt niet gemeld wie hersteld is van COVID-19.

Er worden ook mensen die om andere redenen dan COVID-19 in het ziekenhuis worden opgenomen getest op SARS-CoV-2. Dit wordt gedaan om verspreiding van dit virus binnen het ziekenhuis tegen te gaan. Vanaf 1 mei wordt bij melding van een in het ziekenhuis opgenomen positief geteste patiënt, nagevraagd of de ziekenhuisopname vanwege COVID-19 was. Daarom geven we sinds 1 mei in de rapportages van de ziekenhuisopnames alleen opnames weer waarbij niet is aangegeven dat de opname om een andere reden was. Dit doen we zodat het aantal in het ziekenhuis opgenomen COVID-19 patiënten een zo goed mogelijke indicator blijft van de epidemie. Dit geeft namelijk weer hoeveel mensen ernstig ziek zijn door COVID-19. Patiënten die om een andere reden ziekenhuiszorg nodig hebben en ook COVID-19 blijken te hebben, worden uiteraard wel meegenomen in het totaal aantal meldingen.

Een databestand met de cumulatieve aantallen per gemeente per dag van gemelde COVID-19 patiënten, in het ziekenhuis opgenomen COVID-19 patiënten en overleden COVID-19 patiënten is hier te vinden. Een databestand met karakteristieken van elke positief geteste COVID-19 patiënt in Nederland is hier te vinden.

**Dit document is vertrouwelijk en verdere verspreiding valt onder de verantwoordelijkheid van de GGD. Door eventuele kleine aantallen kunnen personen mogelijk herleidbaar zijn.**

## Inhoudsopgave

	Pagina
1 Samenvatting COVID-19 meldingen van de GGD Fryslân vanaf 27 februari 2020	3
2 COVID-19 meldingen aan de GGD Fryslân vanaf 6 juli 2020	4
3 Top vijf gemeenten in de afgelopen week	6
4 Leeftijdsverdeling en man-vrouwverdeling van bij GGD Fryslân gemelde COVID-19 patiënten in de afgelopen week	7
5 Reishistorie van bij GGD Fryslân gemelde COVID-19 patiënten vanaf 6 juli 2020 en in de afgelopen week	8
6 Beroep van bij GGD Fryslân gemelde COVID-19 patiënten vanaf 6 juli 2020 en in de afgelopen week	9
7 Setting van mogelijke besmetting van bij GGD Fryslân gemelde COVID-19 patiënten vanaf 6 juli 2020 en in de afgelopen week	10
8 Surveillance van COVID-19 in verpleeghuizen en woonzorgcentra vanaf 6 juli 2020	12
9 Bron- en contactonderzoek van COVID-19 meldingen aan de GGD Fryslân	14
9.1 Resultaten uit bron- en contactonderzoek	14
10 SARS-CoV-2 testen afgenomen door de GGD Fryslân vanaf 1 juni	20
11 Vergelijking met landelijke situatie	32

Klik op de titel om naar de betreffende paragraaf in het document te gaan.

## 1 Samenvatting COVID-19 meldingen van de GGD Fryslân vanaf 27 februari 2020

Tabel 1: Aantal door de GGD gemelde COVID-19 patiënten, aantal in het ziekenhuis opgenomen COVID-19 patiënten gemeld door GGD en aantal overleden COVID-19 patiënten gemeld door GGD<sup>1</sup>

Gezondheidsstatus	Totaal	%	Meldingen afgelopen week <sup>2</sup>	Gecorrigeerd <sup>3</sup>	Verskil met vorige week <sup>4</sup>
Totaal gemeld	4138		1088	0	1088
Ziekenhuisopname	166	4.0	14	0	14
Overleden <sup>5</sup>	73	1.8	2	-1	1

<sup>1</sup> Sinds 1 juni kan iedereen met klachten zich laten testen. Toch is het aannemelijk dat niet alle COVID-19 patiënten getest worden. De werkelijke aantallen in Nederland zijn daarom waarschijnlijk hoger dan de aantallen die hier genoemd worden. Het werkelijke aantal COVID-19 patiënten opgenomen in het ziekenhuis of overleden is hoger dan het aantal opgenomen of overleden patiënten gemeld in de surveillance, omdat de surveillance gebaseerd is op de informatie op het moment van melding. Aan het RIVM wordt niet gemeld wie hersteld is.

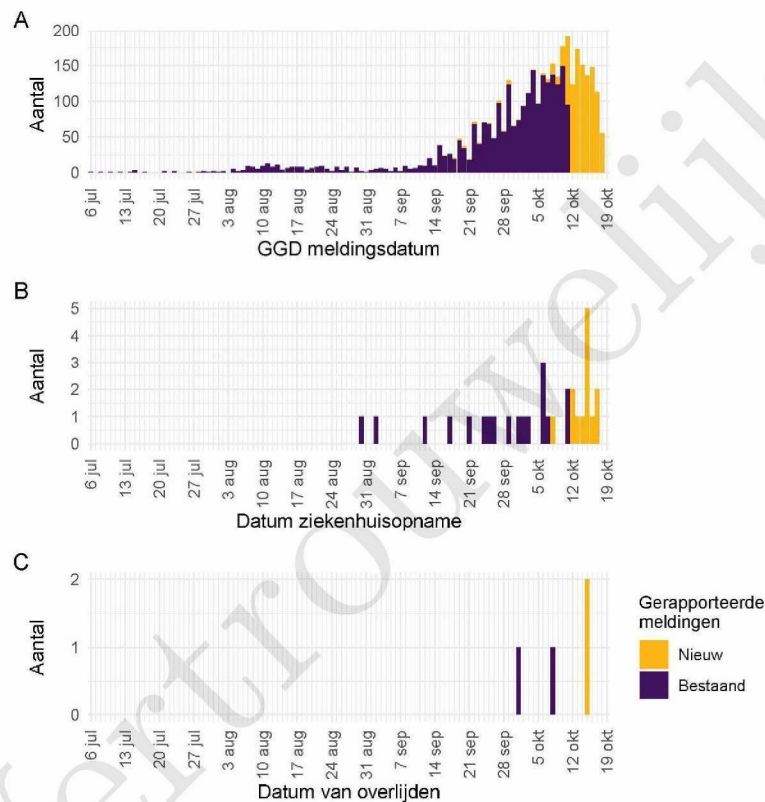
<sup>2</sup> Meldingen die tussen 12 oktober 10:00 en 19 oktober 10:00 aan het RIVM zijn gemeld. Dit betreft het aantal meldingen, opnames en overlijdens die in de afgelopen week nieuw aan het RIVM zijn gerapporteerd. Datum van melding aan de GGD, ziekenhuisopname of overlijden kan echter in een andere week vallen. Bij overige tabellen en figuren in dit rapport wordt de datum van melding, ziekenhuisopname of overlijden gebruikt. Deze cijfers zijn dus niet hetzelfde.

<sup>3</sup> Meldingen die gewist of herzien zijn tussen 12 oktober 10:00 en 19 oktober 10:00. Behalve dat er nieuwe meldingen worden ontvangen, worden eerdere meldingen soms aangepast; de aantallen meldingen per dag kunnen daardoor variëren.

<sup>4</sup> Het verschil tussen de cumulatieve meldingen t/m 19 oktober 10:00 ten opzichte van 12 oktober 10:00.

<sup>5</sup> Voor 1 sterfgevallen is aangegeven dat COVID-19 niet de directe oorzaak van overlijden is.

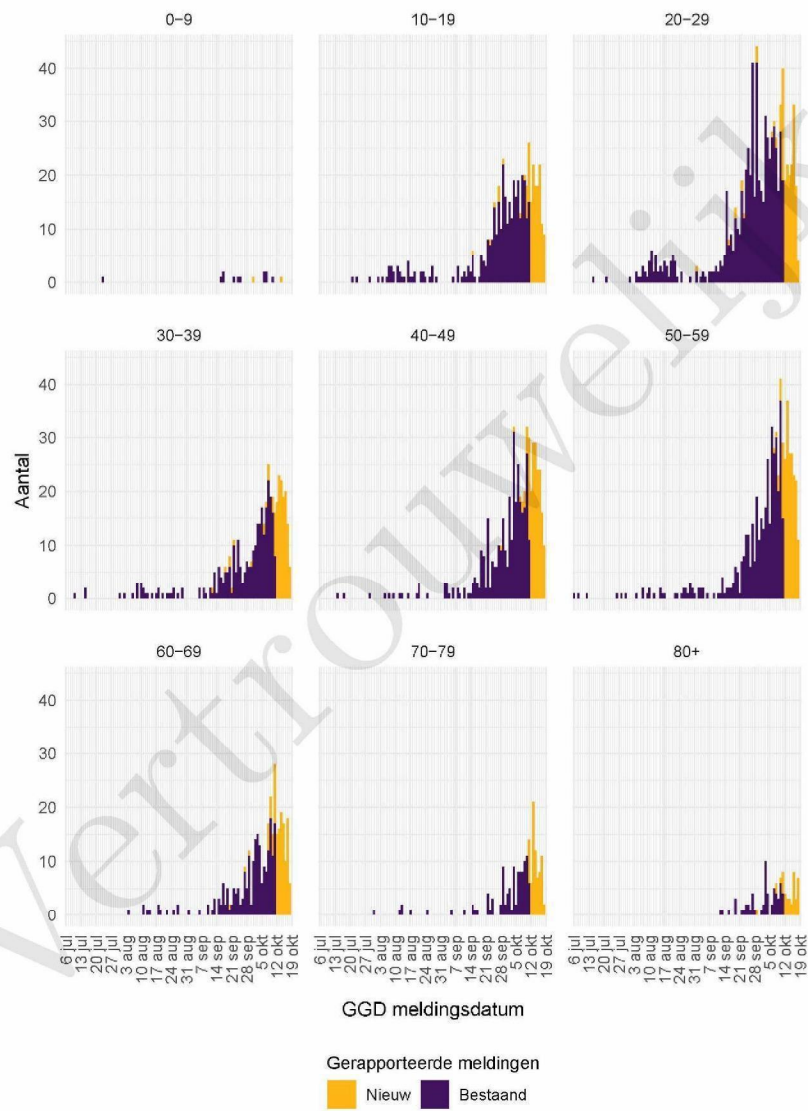
## 2 COVID-19 meldingen aan de GGD Fryslân vanaf 6 juli 2020



Figuur 1: Aantal aan de GGD gemelde COVID-19 patiënten vanaf 6 juli 2020. (A) Aantal aan de GGD gemelde COVID-19 patiënten, naar meldingsdatum. (B) Aantal aan de GGD gemelde in het ziekenhuis opgenomen COVID-19 patiënten, naar datum van ziekenhuisopname. (C) Aantal aan de GGD gemelde overleden COVID-19 patiënten, naar datum van overlijden.

Meldingen aan het RIVM van 6 juli t/m 12 oktober 10:00 uur zijn in deze grafieken weergegeven in paars. Meldingen van 12 oktober 10:01 uur t/m 19 oktober 10:00 uur zijn weergegeven in geel. Sinds 1 juni kan iedereen zich met klachten laten testen. Toch is het aannemelijk dat niet alle COVID-19 patiënten getest worden. De werkelijke aantallen in Nederland zijn daarom waarschijnlijk hoger dan de aantallen die hier weergegeven worden. Van enkele patiënten is de datum van opname en/of de datum van overlijden niet bekend. Deze kunnen daarom niet worden weergegeven in deze figuren. Een leeg figuur betekent dat er in de betreffende periode geen meldingen waren.

## 2 COVID-19 MELDINGEN AAN DE GGD FRYSLÂN VANAF 6 JULI 2020



Figuur 2: Aantal aan de GGD gemelde COVID-19 patiënten vanaf 6 juli 2020, per leeftijdsgroep. Een leeg figuur betekent dat er in de betreffende periode geen meldingen waren.

### 3 Top vijf gemeenten in de afgelopen week

In de afgelopen week zijn binnen de veiligheidsregio('s) van GGD Fryslân het grootste aantal GGD-meldingen ontvangen van COVID-19 patiënten die woonachtig zijn in de onderstaande gemeentes. Dit kunnen dus ook meldingen betreffen van personen die bij een teststraat in een andere GGD-regio zijn getest.

Tabel 2: De vijf gemeenten met het grootste aantal aan de GGD gemelde COVID-19 patiënten in de afgelopen week <sup>1,2</sup>

Veiligheidsregio	Gemeente	Aantal meldingen per 100.000	Aantal meldingen	Bevolking 2020
Fryslân	Terschelling	286.4	14	4888
Fryslân	Ameland	269.1	10	3716
Fryslân	Súdwest-Fryslân	198.9	179	89987
Fryslân	De Fryske Marren	172.6	89	51564
Fryslân	Leeuwarden	143.5	178	124084

<sup>1</sup> Betreft het aantal COVID-19 patiënten met een datum van melding aan de GGD, opnamedatum of datum van overlijden in de periode van 12 oktober 10:01 t/m 19 oktober 10:00 uur.

<sup>2</sup> Sinds 1 juni kan iedereen met klachten zich laten testen. Toch is het aannemelijk dat niet alle COVID-19 patiënten getest worden. De werkelijke aantallen in Nederland zijn daarom waarschijnlijk hoger dan de aantallen die hier genoemd worden.

4 LEEFTIJDVERDELING EN MAN-VROUWVERDELING VAN BIJ GGD FRYSLÂN GEMELDE COVID-19 PATIËNTEN IN DE AFGELOPEN WEEK

#### 4 Leeftijdverdeling en man-vrouwverdeling van bij GGD Fryslân gemelde COVID-19 patiënten in de afgelopen week

Tabel 3: Leeftijdverdeling van aan de GGD gemelde COVID-19 patiënten, van in het ziekenhuis opgenomen COVID-19 patiënten en van overleden COVID-19 patiënten in de afgelopen week<sup>1,2</sup>

Leeftijdsgroep	Totaal gemeld	%	Ziekenhuisopname	%	Overleden	%
Totaal gemeld	899		12		2	
0-4	0	0.0	0	0.0	0	0.0
5-9	1	0.1	0	0.0	0	0.0
10-14	25	2.8	0	0.0	0	0.0
15-19	90	10.0	0	0.0	0	0.0
20-24	80	8.9	0	0.0	0	0.0
25-29	58	6.5	0	0.0	0	0.0
30-34	63	7.0	1	8.3	0	0.0
35-39	59	6.6	0	0.0	0	0.0
40-44	67	7.5	1	8.3	0	0.0
45-49	85	9.5	0	0.0	0	0.0
50-54	90	10.0	0	0.0	0	0.0
55-59	83	9.2	0	0.0	0	0.0
60-64	63	7.0	2	16.7	0	0.0
65-69	38	4.2	1	8.3	0	0.0
70-74	47	5.2	0	0.0	0	0.0
75-79	20	2.2	5	41.7	0	0.0
80-84	15	1.7	1	8.3	0	0.0
85-89	10	1.1	0	0.0	1	50.0
90-94	4	0.4	1	8.3	1	50.0
95+	1	0.1	0	0.0	0	0.0
Niet vermeld	0	0.0	0	0.0	0	0.0

<sup>1</sup> Betreft het aantal COVID-19 patiënten met een datum van melding aan de GGD, opnamedatum of datum van overlijden in de periode van 12 oktober 10:01 t/m 19 oktober 10:00 uur.

<sup>2</sup> Sinds 1 juni kan iedereen met klachten zich laten testen. Toch is het aannemelijk dat niet alle COVID-19 patiënten getest worden. De werkelijke aantallen in Nederland zijn daarom waarschijnlijk hoger dan de aantallen die hier genoemd worden. Het werkelijke aantal COVID-19 patiënten opgenomen in het ziekenhuis of overleden is hoger dan het aantal opgenomen of overleden patiënten gemeld in de surveillance, omdat de surveillance gebaseerd is op de informatie op het moment van melding. Aan het RIVM wordt niet gemeld wie hersteld is.

Tabel 4: Man-vrouwverdeling van aan de GGD gemelde COVID-19 patiënten, van in het ziekenhuis opgenomen COVID-19 patiënten en van overleden COVID-19 patiënten in de afgelopen week<sup>1,2</sup>

Geslacht	Totaal gemeld	%	Ziekenhuisopname	%	Overleden	%
Totaal gemeld	899		12		2	
Man	429	47.7	6	50.0	1	50.0
Vrouw	470	52.3	6	50.0	1	50.0
Niet vermeld	0	0.0	0	0.0	0	0.0

<sup>1</sup> Betreft het aantal COVID-19 patiënten met een datum van melding aan de GGD, opnamedatum of datum van overlijden in de periode van 12 oktober 10:01 t/m 19 oktober 10:00 uur.

<sup>2</sup> Sinds 1 juni kan iedereen met klachten zich laten testen. Toch is het aannemelijk dat niet alle COVID-19 patiënten getest worden. De werkelijke aantallen in Nederland zijn daarom waarschijnlijk hoger dan de aantallen die hier genoemd worden. Het werkelijke aantal COVID-19 patiënten opgenomen in het ziekenhuis of overleden is hoger dan het aantal opgenomen of overleden patiënten gemeld in de surveillance, omdat de surveillance gebaseerd is op de informatie op het moment van melding. Aan het RIVM wordt niet gemeld wie hersteld is.

5 REISHISTORIE VAN BIJ GGD FRYSLÂN GEMELDE COVID-19 PATIËNTEN VANAF 6 JULI 2020 EN IN DE AFGELOPEN WEEK

**5 Reishistorie van bij GGD Fryslân gemelde COVID-19 patiënten vanaf 6 juli 2020 en in de afgelopen week**

Tabel 5: Aantal aan de GGD gemelde COVID-19 patiënten die in de 14 dagen voor aanvang van de ziekte in het buitenland zijn geweest<sup>1</sup>

	Vanaf 6 juli		Afgelopen week <sup>2</sup>	
	Aantal	%	Aantal	%
Totaal gemeld	3502		1088	
Reishistorie	108	3.1	13	1.2
Geen reishistorie	2916	83.3	895	82.3
Niet vermeld	478	13.6	180	16.5

<sup>1</sup> Of een COVID-19 patiënt wel of geen reishistorie heeft, wordt vanaf 31 augustus 2020 bepaald door de volgende criteria: a) De patiënt heeft bij de GGD aangegeven een reishistorie te hebben en b) er zit maximaal 14 dagen tussen de terugkomst dag en de eerste ziektedag van de patiënt.

<sup>2</sup> Meldingen die tussen 12 oktober 10:00 en 19 oktober 10:00 aan het RIVM zijn gemeld.

6 BEROEP VAN BIJ GGD FRYSLÂN GEMELDE COVID-19 PATIËNTEN VANAF 6 JULI 2020 EN IN DE AFGELOPEN WEEK

Tabel 6: Aantal aan de GGD gemelde COVID-19 patiënten die in de 14 dagen voor aanvang van de ziekte in het buitenland zijn geweest naar verblijfplaats

Land van verblijf	Vanaf 6 juli		Afgelopen week <sup>1</sup>	
	Aantal	%	Aantal	%
Duitsland	22	20.4	4	30.8
Frankrijk	18	16.7	1	7.7
België	12	11.1	2	15.4
Italië	12	11.1	3	23.1
Griekenland	10	9.3	0	0.0
Tsjechië	9	8.3	0	0.0
Spanje	8	7.4	1	7.7
Hongarije	6	5.6	0	0.0
Malta	4	3.7	0	0.0
Oostenrijk	3	2.8	1	7.7
Polen	3	2.8	0	0.0
Portugal	3	2.8	1	7.7
Turkije	2	1.9	0	0.0
Armenië	1	0.9	0	0.0
Aruba	1	0.9	0	0.0
Bonaire	1	0.9	0	0.0
Bulgarije	1	0.9	0	0.0
Canada	1	0.9	0	0.0
Curacao	1	0.9	0	0.0
Cyprus	1	0.9	0	0.0
Denemarken	1	0.9	0	0.0
Etiopië	1	0.9	0	0.0
Groot-Brittannië	1	0.9	0	0.0
Ierland	1	0.9	1	7.7
Kroatië	1	0.9	0	0.0
Onbekend	1	0.9	0	0.0
Roemenië	1	0.9	0	0.0
Slowakije	1	0.9	0	0.0
Zweden	1	0.9	0	0.0

<sup>1</sup> Meldingen die tussen 12 oktober 10:00 en 19 oktober 10:00 aan het RIVM zijn gemeld.

**6 Beroep van bij GGD Fryslân gemelde COVID-19 patiënten vanaf 6 juli 2020 en in de afgelopen week**

7 *SETTING VAN MOGELIJKE BESMETTING VAN BIJ GGD FRYSLÂN GEMELDE COVID-19 PATIËNTEN VANAF 6 JULI 2020 EN IN DE AFGELOPEN WEEK*

Tabel 7: Aantal aan de GGD gemelde COVID-19 patiënten naar beroep

Beroep	Vanaf 6 juli		Afgelopen week <sup>1</sup>	
	Aantal	%	Aantal	%
Totaal gemeld met beroep	3502		1088	
Afvalverwerking	2	0.1	2	0.2
Buitenland	0	0.0	0	0.0
Gezondheidsmedewerker	432	12.3	147	13.5
Groenvoorziening	4	0.1	1	0.1
Horecamedewerker	172	4.9	32	2.9
Klinisch laboratorium	4	0.1	3	0.3
Landbouw	13	0.4	4	0.4
N.v.t. (kinderen, gepensioneerden, werkzoekenden)	912	26.0	302	27.8
Onderwijs	199	5.7	57	5.2
Overige contactberoepen	130	3.7	65	6.0
Schoonmaakbranche	27	0.8	9	0.8
Seksindustrie	0	0.0	0	0.0
Transport	52	1.5	24	2.2
Werk met dieren of dierlijke producten	34	1.0	9	0.8
Onbekend	372	10.6	84	7.7
Andere sector	1149	32.8	349	32.1

<sup>1</sup> Meldingen die tussen 12 oktober 10:00 en 19 oktober 10:00 aan het RIVM zijn gemeld.

**7 Setting van mogelijke besmetting van bij GGD Fryslân gemelde COVID-19 patiënten vanaf 6 juli 2020 en in de afgelopen week**

In het brononderzoek door de GGD wordt bij COVID-19 patiënten nagegaan of er gerelateerde ziektegevallen zijn. Als dit het geval is wordt vermeld in welke setting de besmetting mogelijk heeft plaatsgevonden.

Tabel 8: Aantal aan de GGD gemelde COVID-19 patiënten naar aanwezigheid van gerelateerde ziektegevallen<sup>1</sup>

Gerelateerde ziektegevallen aanwezig	Vanaf 6 juli		Afgelopen week <sup>2</sup>	
	Aantal	%	Aantal	%
Totaal gemeld	3502		1088	
Ja, setting vermeld	1411	40.3	399	36.7
Ja, setting niet vermeld	161	4.6	42	3.9
Ja, setting onbekend	5	0.1	2	0.2
Nee	1122	32.0	399	36.7
Niet vermeld	803	22.9	246	22.6

<sup>1</sup> Sinds 1 juni kan iedereen met klachten zich laten testen. Toch is het aannemelijk dat niet alle COVID-19 patiënten getest worden. De werkelijke aantallen in Nederland zijn daarom waarschijnlijk hoger dan de aantallen die hier genoemd worden.

<sup>2</sup> Meldingen die tussen 12 oktober 10:00 en 19 oktober 10:00 aan het RIVM zijn gemeld.

7 SETTING VAN MOGELIJKE BESMETTING VAN BIJ GGD FRYSLÂN GEMELDE COVID-19  
PATIËNTEN VANAF 6 JULI 2020 EN IN DE AFGELOPEN WEEK

Tabel 9: Vermelde mogelijke settings van besmetting van aan de GGD gemelde COVID-19 patiënten waarbij sprake is van gerelateerde gevallen<sup>1,2</sup>

Setting	Vanaf 6 juli		Afgelopen week <sup>3</sup>	
	Aantal	%	Aantal	%
Thuisituatie (huisgenoten)	803	56.9	273	68.4
Overige familie	115	8.2	36	9.0
Partner, niet samenwonend <sup>4</sup>	7	0.5	0	0.0
Kennissen en vrienden <sup>4</sup>	75	5.3	16	4.0
Werk situatie	184	13.0	55	13.8
School en kinderopvang	29	2.1	6	1.5
Medereiziger / reis / vakantie <sup>4</sup>	15	1.1	0	0.0
Vlucht <sup>4</sup>	0	0.0	0	0.0
Horeca <sup>5</sup>	83	5.9	7	1.8
Feest / verjaardag / borrel <sup>4</sup>	22	1.6	2	0.5
Studentenvereniging/-activiteiten <sup>4</sup>	24	1.7	0	0.0
Vrijtijdsbesteding, zoals sportclub	56	4.0	8	2.0
Religieuze bijeenkomsten	2	0.1	1	0.3
Koor	1	0.1	0	0.0
1e lijn gezondheidszorg / huisarts	4	0.3	1	0.3
2e lijn gezondheidszorg / ziekenhuis	13	0.9	1	0.3
Overige gezondheidszorg	7	0.5	4	1.0
Verpleeghuis	19	1.3	4	1.0
Woonzorgcentrum voor ouderen	20	1.4	1	0.3
Woonvoorziening voor verstandelijk beperkten	21	1.5	2	0.5
Woonvoorziening voor lichamelijk beperkten	0	0.0	0	0.0
Overige woonvoorziening	11	0.8	0	0.0
Dagopvang voor ouderen	0	0.0	0	0.0
Dagopvang voor verstandelijk beperkten	2	0.1	0	0.0
Dagopvang voor lichamelijk beperkten	0	0.0	0	0.0
Overige dagopvang	0	0.0	0	0.0
Hospice	0	0.0	0	0.0
Uitvaart <sup>4</sup>	0	0.0	0	0.0
Overig	29	2.1	10	2.5

<sup>1</sup> Sinds 1 juni kan iedereen met klachten zich laten testen. Toch is het aannemelijk dat niet alle COVID-19 patiënten getest worden. De werkelijke aantallen in Nederland zijn daarom waarschijnlijk hoger dan de aantallen die hier genoemd worden.

<sup>2</sup> Per patiënt kunnen meerdere settings gerapporteerd zijn. De percentages in Tabel 9 worden berekend ten opzichte van het aantal patiënten waarbij sprake is van gerelateerde gevallen en tenminste één setting is vermeld (Tabel 8).

<sup>3</sup> Meldingen die tussen 12 oktober 10:00 en 19 oktober 10:00 aan het RIVM zijn gemeld.

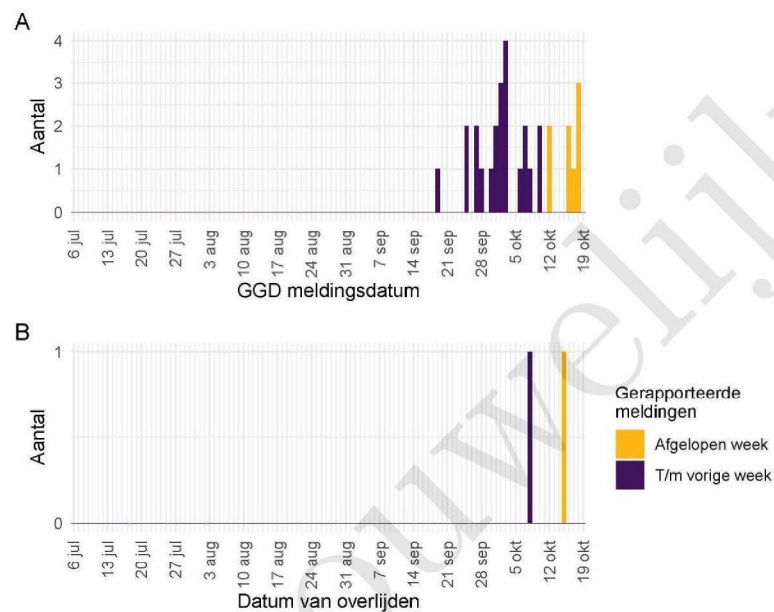
<sup>4</sup> Tot 6 augustus werden deze settings geregistreerd als 'overige setting'. Vanaf 6 augustus is de GGD gevraagd deze overige settings nader te specificeren.

<sup>5</sup> Vanaf 1 juli is deze setting gestructureerd nagevraagd.

## 8 Surveillance van COVID-19 in verpleeghuizen en woonzorgcentra vanaf 6 juli 2020

Vanaf 1 juli is gestructureerd nagevraagd of een persoon in een verpleeghuis of woonzorgcentrum woont. Vanaf 8 september wordt deze informatie gebruikt om het aantal COVID-19 patiënten woonachtig in een verpleeghuis of woonzorgcentrum, en het aantal bewoners met COVID-19 die overleden zijn, te monitoren.

Vertrouwelijk



Figuur 3: Aantal verpleeghuis- en woonzorgcentrumbewoners met COVID-19 gemeld aan de GGD vanaf 6 juli 2020<sup>1</sup>. (A) Aantal gemelde verpleeghuis- en woonzorgcentrumbewoners, naar publicatiedatum RIVM. (B) Aantal overleden verpleeghuis- en woonzorgcentrumbewoners, naar datum van overlijden.

<sup>1</sup> Vanaf 29 september is de definitie voor verpleeghuis- of woonzorgcentrumbewoner aangepast. Voorheen werd dit afgeleid uit een combinatie van woonlocatie en leeftijd (ouder dan 70) of doordat de GGD aangaf dat de besmetting in een verpleeghuis of woonzorgcentrum voor ouderen had plaats gevonden. Nu wordt door de GGD voor alle patiënten systematisch nagevraagd of zij bewoner zijn van een verpleeghuis of woonzorgcentrum voor ouderen. Indien onbekend is of een persoon in een verpleeghuis of woonzorgcentrum woont, wordt de oude definitie gebruikt. Deze definitieverandering -met terugwerkende kracht sinds 1 juli- geeft een correcter beeld van het werkelijk aantal besmette personen en locaties, dat lager is dan bij de oude definitie.

Meldingen aan het RIVM t/m 12 oktober 10:00 uur zijn in deze grafieken weergegeven in paars. Meldingen van 12 oktober 10:01 uur t/m 19 oktober 10:00 uur zijn weergegeven in geel. De werkelijke aantallen COVID-19 patiënten en overleden COVID-19 patiënten zijn hoger dan hier weergegeven omdat waarschijnlijk niet alle mogelijk besmette personen getest worden. Een leeg figuur betekent dat er in de betreffende periode geen meldingen waren.

## **9 Bron- en contactonderzoek van COVID-19 meldingen aan de GGD Fryslân**

### **9.1 Resultaten uit bron- en contactonderzoek**

Wanneer iemand besmet is met het nieuwe coronavirus start de GGD met bron- en contactonderzoek (BCO) volgens een landelijk protocol, met als doel om verdere verspreiding van het virus te voorkomen. Het contactonderzoek richt zich op personen met wie de besmette persoon de afgelopen tijd in contact is geweest. Nauwe contacten zijn mensen waarmee langer dan 15 minuten op minder dan 1,5 meter afstand contact is geweest tijdens de besmettelijke periode, waarbij onderscheid wordt gemaakt tussen huisgenoten en overige nauwe contacten. Andere (niet nauwe) contacten van de besmette persoon zijn mensen die langer dan 15 minuten met de persoon in dezelfde ruimte waren, maar waar wel 1,5 meter afstand was.

De GGD neemt contact op met de nauwe contacten van de besmette persoon en adviseert hen tot 10 dagen na het laatste contact met de besmette persoon thuis in quarantaine te blijven. De andere (niet nauwe) contacten krijgen een brief of e-mail. Contacten moeten zich bij de eerste klachten zo snel mogelijk laten testen. Nauwe contacten worden op individuele basis geregistreerd, indien zij gelinkt zijn aan meerdere besmette personen worden ze niet dubbel in de rapportage meegenomen. Niet nauwe contacten worden pas individueel geregistreerd als ze zich bij de GGD melden met klachten.

## 9 BRON- EN CONTACTONDERZOEK VAN COVID-19 MELDINGEN AAN DE GGD FRYSLÂN

Tabel 10: Aantallen aan de GGD gemelde COVID-19 patiënten, aantallen gevonden in het kader van bron- en contactonderzoek en aantallen waarbij contactinventarisatie is uitgevoerd<sup>1</sup>

Week	Nieuwe meldingen	Gevonden ihkv BCO <sup>2</sup>		Contactinventarisatie uitgevoerd		Contactinventarisatie op tijd <sup>3</sup>	
		Aantal	%	Aantal	%	Aantal	%
27	4	—	—	4	100.0	3	100.0
28	4	0	0.0	3	75.0	2	100.0
29	5	0	0.0	5	100.0	5	100.0
30	5	3	60.0	5	100.0	4	100.0
31	9	2	22.2	8	88.9	8	100.0
32	32	12	37.5	32	100.0	24	92.3
33	59	17	28.8	59	100.0	36	76.6
34	48	13	27.1	48	100.0	37	90.2
35	31	6	19.4	31	100.0	23	95.8
36	30	9	30.0	30	100.0	20	87.0
37	62	13	21.0	62	100.0	40	81.6
38	203	43	21.2	203	100.0	110	83.3
39	420	55	13.1	416	99.0	66	67.3
40	675	63	9.3	673	99.7	61	84.7
41	1020	54	5.3	977	95.8	14	37.8
42	899	50	5.6	831	92.4	14	43.8

<sup>1</sup> Contactinventarisatie houdt in dat de GGD voor elke nieuwe COVID-19 melding in kaart brengt welke contacten deze patiënt heeft gehad tijdens de besmettelijke periode, die twee dagen voor de start van de klachten begint.

<sup>2</sup> Geen volledige gegevens over week 27.

<sup>3</sup> Op tijd: contactinventarisatie 0-1 dag na datum melding index bij GGD. Sommige indexen hebben een datum contactinventarisatie vóór de datum dat de index gemeld is bij de GGD. Deze zijn geëxcludeerd.

## 9 BRON- EN CONTACTONDERZOEK VAN COVID-19 MELDINGEN AAN DE GGD FRYSLÂN

Tabel 11: Resultaten uit het bron- en contactonderzoek van de bij de GGD gemelde COVID-19 patiënten<sup>1</sup>

Soort contact <sup>2,3</sup>	Week-nummer <sup>4</sup>	Contacten <sup>5</sup>	Gemiddeld aantal contacten per nieuwe COVID-19 melding <sup>6</sup>	Positief geteste contacten <sup>7</sup>	% Positief geteste contacten <sup>7</sup>	
Totaal	27	14	3.5	0	0.0	
	28	8	2.7	0	0.0	
	29	33	6.6	1	3.0	
	30	23	4.6	1	4.3	
	31	63	7.9	1	1.6	
	32	165	5.2	18	10.9	
	33	284	4.8	13	4.6	
	34	169	3.5	11	6.5	
	35	123	4.0	9	7.3	
	36	101	3.4	13	12.9	
	37	186	3.0	18	9.7	
	38	495	2.4	77	15.6	
	39	231	0.6	38	16.5	
	40	139	0.2	19	13.7	
	41	58	0.1	11	19.0	
	42	11	0.0	0	0.0	
	Huisgenoten	27	5	1.2	0	0.0
		28	2	0.7	0	0.0
		29	12	2.4	0	0.0
		30	8	1.6	0	0.0
		31	25	3.1	0	0.0
		32	56	1.8	5	8.9
33		56	0.9	2	3.6	
34		46	1.0	7	15.2	
35		46	1.5	6	13.0	
36		26	0.9	8	30.8	
37		56	0.9	6	10.7	
38		184	0.9	46	25.0	
39		109	0.3	21	22.0	
40		76	0.1	16	21.1	
41	20	0.0	8	40.0		
Overige nauwe contacten	27	9	2.2	0	0.0	
	28	6	2.0	0	0.0	
	29	21	4.2	1	4.8	
	30	15	3.0	1	6.7	
	31	38	4.8	1	2.6	
	32	109	3.4	13	11.9	
	33	225	3.8	11	4.9	
	34	123	2.6	4	3.3	
	35	77	2.5	3	3.9	
	36	75	2.5	5	6.7	
	37	130	2.1	12	9.2	
	38	311	1.5	31	10.0	
39	122	0.3	14	11.5		
40	63	0.1	3	4.8		
41	38	0.0	3	7.9		
42	0	0.0	0	0.0		

<sup>1</sup> Vanwege onvolledige registratie bij een aantal GGD'en in week 32, 33, 34 en 38 zijn de gegevens over deze weken mogelijk niet volledig.

<sup>2</sup> Andere, niet nauwe contacten zijn niet meegenomen in totaal.

<sup>3</sup> Van enkele nauwe contacten is niet bekend wat voor soort contact ze zijn.

<sup>4</sup> Het weeknummer is gebaseerd op de datum van registratie bij de GGD.

## 9 BRON- EN CONTACTONDERZOEK VAN COVID-19 MELDINGEN AAN DE GGD FRYSLÂN

Tabel 12: Resultaten uit het bron- en contactonderzoek onder niet nauwe contacten van de bij de GGD gemelde COVID-19 patiënten<sup>1</sup>

Soort contact	Weeknummer <sup>2</sup>	Contacten	Gemiddeld aantal contacten per nieuwe COVID-19 melding <sup>3</sup>
Niet nauwe contacten	27	4	1.0
	28	3	1.0
	29	11	2.2
	30	3	0.6
	31	35	4.4
	32	101	3.2
	33	61	1.0
	34	69	1.4
	35	94	3.0
	36	70	2.3
	37	270	4.4
	38	311	1.5
	39	96	0.2
	40	161	0.2
	41	85	0.1
	42	125	0.2

<sup>1</sup> Het weeknummer is gebaseerd op de datum van registratie bij de GGD.

<sup>2</sup> Hierbij worden alleen de nieuwe COVID-19 meldingen meegenomen waarvoor contactinventarisatie is uitgevoerd, zie Tabel 10.

<sup>3</sup> In verband met de monitorperiode van 10 dagen zijn de gegevens over het aantal en percentage positief geteste contacten niet volledig voor de meest recente periode.

Tabel 13: Resultaten uit het bron- en contactonderzoek onder niet nauwe contacten van de bij de GGD gemelde COVID-19 patiënten<sup>1</sup>, in Nederland

Soort contact	Weeknummer <sup>2</sup>	Contacten	Gemiddeld aantal contacten per nieuwe COVID-19 melding <sup>3</sup>
Niet nauwe contacten	27	2571	6.4
	28	2933	6.7
	29	5323	5.8
	30	7306	5.8
	31	12352	5.4
	32	17952	5.0
	33	18137	4.7
	34	19704	5.7
	35	23694	6.9
	36	28977	6.1
	37	48375	6.3

<sup>1</sup> Vanwege onvolledige registratie bij een aantal GGD'en in week 32, 33 en 34 zijn de gegevens over deze weken niet volledig en worden gegevens na week 37 niet weergegeven.

<sup>2</sup> Het weeknummer is gebaseerd op de datum van registratie bij de GGD.

<sup>3</sup> Hierbij worden alleen de nieuwe COVID-19 meldingen meegenomen waarvoor contactinventarisatie is uitgevoerd, zie Tabel 10.

<sup>4</sup> In verband met de monitorperiode van 10 dagen zijn de gegevens over het aantal en percentage positief geteste contacten niet volledig voor de meest recente periode.

## 9 BRON- EN CONTACTONDERZOEK VAN COVID-19 MELDINGEN AAN DE GGD FRYSLÂN

Tabel 14: Indicatoren van tijdigheid van het bron- en contactonderzoek van de bij de GGD gemelde COVID-19 patiënten, in Nederland

Soort contact <sup>1,2</sup>	Weeknummer	Contacten <sup>3</sup>	Bereikt	% Bereikt	Op tijd bereikt <sup>4</sup>	% Op tijd bereikt	Bereikt binnen 5 dagen na 1e ZD index <sup>5</sup>	% Bereikt binnen 5 dagen na 1e ZD index	
Totaal	27	1547	1478	95.5	929	80.4	580	47.2	
	28	1694	1600	94.5	861	78.2	741	59.4	
	29	3276	3166	96.6	1826	81.4	1461	58.7	
	30	4129	3956	95.8	2528	83.1	1806	56.2	
	31	6297	6068	96.4	3733	81.0	2683	54.5	
	32	7027	6535	93.0	4224	78.2	2972	54.8	
	33	7502	7100	94.6	4368	79.8	3112	56.0	
	34	8825	8225	93.2	4967	79.8	3642	56.1	
	35	10274	9624	93.7	6287	84.6	4912	63.6	
	36	13739	12975	94.4	8115	83.9	6298	61.3	
	37	17050	15544	91.2	10066	80.6	6948	54.1	
	Huisgenoten	27	614	587	95.6	390	75.7	248	48.1
		28	615	602	97.9	378	75.9	254	49.3
29		1210	1177	97.3	687	76.1	543	55.1	
30		1545	1481	95.9	960	77.9	642	50.1	
31		2415	2332	96.6	1548	80.2	1046	52.5	
32		2746	2535	92.3	1689	77.4	1117	52.9	
33		2704	2553	94.4	1705	77.6	1228	56.8	
34		3492	3257	93.3	2119	79.2	1473	54.8	
35		4139	3875	93.6	2621	82.0	1952	60.2	
36		5817	5512	94.8	3673	83.3	2842	61.4	
37		7660	7162	93.5	4735	80.5	3265	53.7	
Overige nauwe contacten		27	910	878	96.5	538	84.7	332	47.0
		28	1066	996	93.4	483	80.1	486	66.4
	29	2050	1979	96.5	1133	85.1	917	61.2	
	30	2562	2462	96.1	1566	86.9	1163	60.3	
	31	3865	3725	96.4	2181	81.6	1634	55.9	
	32	4261	3982	93.5	2527	78.8	1849	56.1	
	33	4764	4522	94.9	2649	81.1	1879	55.5	
	34	5288	4938	93.4	2840	80.3	2162	57.0	
	35	6104	5734	93.9	3660	86.6	2957	66.2	
	36	7845	7408	94.4	4424	84.4	3451	61.2	
	37	9270	8347	90.0	5324	80.6	3677	54.4	

<sup>1</sup> Andere, niet nauwe contacten zijn niet meegenomen in Totaal.<sup>2</sup> Van enkele nauwe contacten is niet bekend wat voor soort contact ze zijn.<sup>3</sup> Het betreft alleen contacten die op individuele basis geregistreerd zijn door de GGD. Vanwege onvolledige registratie bij een aantal GGD'en in week 32, 33 en 34 zijn de gegevens over aantal contacten over deze weken niet volledig en worden na week 37 niet weergegeven.<sup>4</sup> Op tijd: startdatum monitoring binnen 2 dagen na datum melding index bij GGD. Sommige contacten hebben een startdatum monitoring vóór de datum dat de index gemeld is bij de GGD. Deze zijn geëxcludeerd.<sup>5</sup> Sommige contacten hebben een startdatum monitoring vóór de eerste ziektedag van de index case. Deze zijn geëxcludeerd.

## 9 BRON- EN CONTACTONDERZOEK VAN COVID-19 MELDINGEN AAN DE GGD FRYSLÂN

Tabel 15: Indicatoren van tijdigheid van het bron- en contactonderzoek van de bij de GGD gemelde COVID-19 patiënten

Soort contact <sup>1,2</sup>	Weeknummer	Contacten <sup>3</sup>	Bereikt	% Bereikt	Op tijd bereikt <sup>4</sup>	% Op tijd bereikt	Bereikt binnen 5 dagen na 1e ZD index <sup>5</sup>	% Bereikt binnen 5 dagen na 1e ZD index	
Totaal	27	14	13	92.9	9	75.0	5	38.5	
	28	8	8	100.0	5	71.4	0	0.0	
	29	33	33	100.0	15	53.6	12	38.7	
	30	23	21	91.3	18	94.7	3	15.0	
	31	63	63	100.0	37	92.5	40	90.9	
	32	165	163	98.8	110	96.5	109	80.1	
	33	284	275	96.8	200	80.0	105	41.7	
	34	169	165	97.6	126	89.4	79	51.6	
	35	123	121	98.4	80	78.4	54	47.0	
	36	101	99	98.0	59	81.9	37	46.2	
	37	186	180	96.8	131	92.9	87	56.9	
	38	495	422	85.3	337	88.5	192	49.9	
	39	231	187	81.0	146	83.9	78	47.0	
	40	139	107	77.0	86	94.5	60	64.5	
	41	58	31	53.4	15	60.0	13	52.0	
	42	11	0	0.0	0	0.0	0	0.0	
	Huisgenoten	27	5	5	100.0	3	60.0	3	60.0
		28	2	2	100.0	1	50.0	0	0.0
		29	12	12	100.0	0	0.0	0	0.0
		30	8	8	100.0	7	87.5	0	0.0
		31	25	25	100.0	21	100.0	24	100.0
32		56	55	98.2	43	95.6	42	80.8	
33		56	55	98.2	42	80.8	29	53.7	
34		46	44	95.7	32	84.2	21	47.7	
35		46	46	100.0	32	80.0	26	61.9	
36		26	26	100.0	18	100.0	14	66.7	
37		56	54	96.4	41	89.1	30	62.5	
38		184	151	82.1	115	87.8	72	54.5	
39		109	80	73.4	58	82.9	29	42.6	
40		76	53	69.7	38	92.7	29	69.0	
41	20	14	70.0	8	72.7	6	54.5		
42	11	0	0.0	0	0.0	0	0.0		
Overige nauwe contacten	27	9	8	88.9	6	85.7	2	25.0	
	28	6	6	100.0	4	80.0	0	0.0	
	29	21	21	100.0	15	93.8	12	63.2	
	30	15	13	86.7	11	100.0	3	25.0	
	31	38	38	100.0	16	84.2	16	80.0	
	32	109	108	99.1	67	97.1	67	79.8	
	33	225	217	96.4	155	79.5	76	39.0	
	34	123	121	98.4	94	91.3	58	53.2	
	35	77	75	97.4	48	77.4	28	38.4	
	36	75	73	97.3	41	75.9	23	39.0	
	37	130	126	96.9	90	94.7	57	54.3	
38	311	271	87.1	222	88.8	120	47.4		
39	122	107	87.7	88	84.6	49	50.0		
40	63	54	85.7	48	96.0	31	60.8		
41	38	17	44.7	7	50.0	7	50.0		

<sup>1</sup> Andere, niet nauwe contacten zijn niet meegenomen in Totaal.<sup>2</sup> Van enkele nauwe contacten is niet bekend wat voor soort contact ze zijn.<sup>3</sup> Het betreft alleen contacten die op individuele basis geregistreerd zijn door de GGD.<sup>4</sup> Op tijd: startdatum monitoring vóór de datum dat de index gemeld is bij de GGD. Deze zijn geëxcludeerd.<sup>5</sup> Sommige contacten hebben een startdatum monitoring vóór de eerste ziektedag van de index case. Deze zijn

## 10 SARS-CoV-2 testen afgenomen door de GGD Fryslân vanaf 1 juni

Vanaf 1 juni kunnen alle personen met klachten passend bij SARS-CoV-2 infectie (COVID-19) zich laten testen door de GGD, bijvoorbeeld in de teststraten. Voor 1 juni is in alle GGD regio's het afspraken- en uitslagensysteem CoronIT geïmplementeerd. Onderstaande rapportage is gebaseerd op CoronIT data van voorbije volledige kalenderweken vanaf 1 juni 2020, geëxporteerd op 18 oktober 2020. Totale aantallen uitslagen zijn gebaseerd op alleen positieve en negatieve uitslagen, testen met uitslag heranalyse of onbeoordeelbaar zijn geëxcludeerd. Omdat alleen geboortjaar beschikbaar is om de leeftijd van patiënten te bepalen, is 2020 minus het geboortjaar gebruikt om de leeftijd toe te kennen. Dit betekent dat ongeveer de helft van de patiënten een jaar te oud is ingeschat.

Tabel 16: Aantal testen uitgevoerd door de GGD, met bekende uitslag

Weeknummer	Totaal aantal testen met uitslag	Aantal positief	Percentage positief
23	1067	5	0.5
24	1405	15	1.1
25	1347	2	0.1
26	1518	2	0.1
27	1814	6	0.3
28	1919	3	0.2
29	2098	4	0.2
30	2648	5	0.2
31	2419	7	0.3
32	2309	34	1.5
33	3360	56	1.7
34	4403	42	1.0
35	5086	25	0.5
36	5435	27	0.5
37	5613	64	1.1
38	5015	198	3.9
39	5754	394	6.8
40	6789	529	7.8
41	9257	951	10.3
42 <sup>1</sup>	7646	107	1.4
Totaal	76902	2476	3.2

<sup>1</sup> De gegevens van week 42 zijn nog niet volledig.

## 10 SARS-COV-2 TESTEN AFGENOMEN DOOR DE GGD FRYSLÂN VANAF 1 JUNI

Tabel 17: Aantal testen en percentage positief per doelgroep uitgevoerd door de GGD.

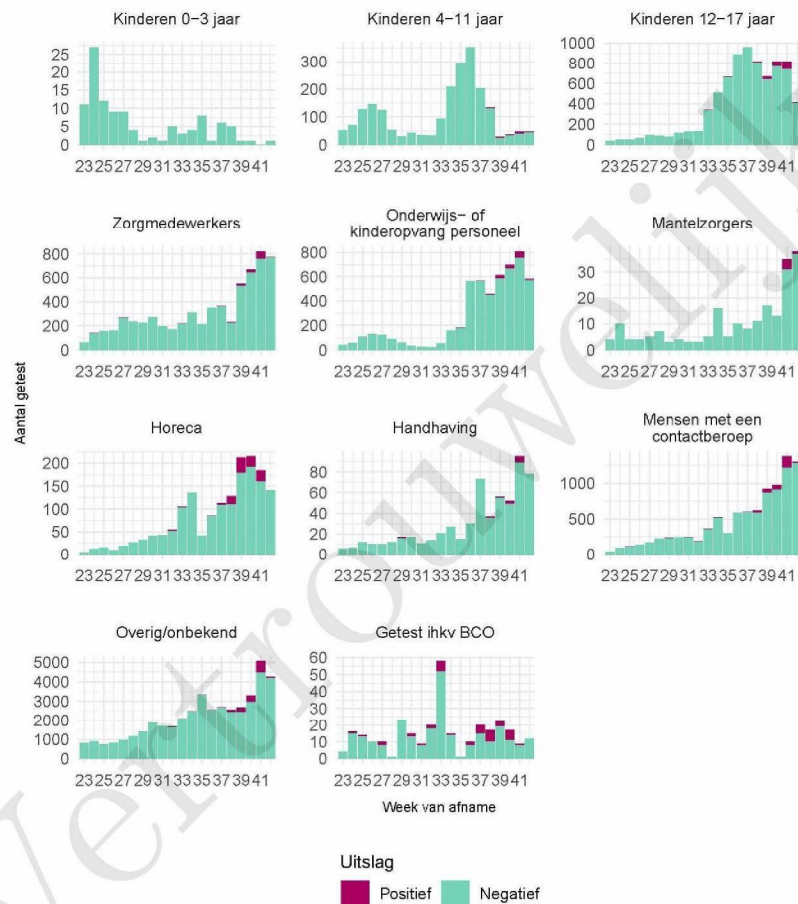
Groep	Vanaf 1 juni			Afgelopen kalender week <sup>1</sup>		
	Aantal positief	Aantal getest	Percentage positief	Aantal positief	Aantal getest	Percentage positief
Kinderen 0-3 jaar	0	111	0.0	0	1	0.0
Kinderen 4-11 jaar	20	2160	0.9	2	47	4.3
Kinderen 12-17 jaar	171	7732	2.2	5	413	1.2
Zorgmedewerkers	127	6397	2.0	6	775	0.8
Onderwijs/kinderopvang	139	5384	2.6	10	581	1.7
Mantelzorgers	5	205	2.4	1	38	2.6
Horeca	109	1625	6.7	0	141	0.0
Handhaving	12	600	2.0	0	78	0.0
Contactberoep	364	9280	3.9	21	1303	1.6
Overig/onbekend	1489	43105	3.5	62	4257	1.5
Getest ihkv BCO <sup>2</sup>	40	303	13.2	0	12	0.0
Totaal	2476	76902	3.2	107	7646	1.4

<sup>1</sup> Van 12 oktober tot en met 18 oktober.<sup>2</sup> Voor deze personen is geregistreerd dat zij getest zijn in het kader van bron- en contactonderzoek (BCO). Het werkelijk aantal geteste personen vanwege BCO is waarschijnlijk hoger.Tabel 18: Het aantal testen afgenomen bij **volwassenen**, die niet in het kader van bron- en contactonderzoek zijn afgenomen, en waarbij geen beroepsuitvoering in de twee weken voor de test is gespecificeerd in CoronIT.

Weeknummer	Totaal aantal afspraken	Aantal afspraken zonder doelgroep informatie	Percentage zonder doelgroep informatie
23	972	734	75.5
24	1275	761	59.7
25	1177	541	46.0
26	1288	579	45.0
27	1482	611	41.2
28	1652	718	43.5
29	1845	918	49.8
30	2335	1346	57.6
31	2235	1275	57.0
32	1953	1167	59.8
33	2813	1527	54.3
34	3066	1529	49.9
35	3542	2481	70.0
36	3584	1504	42.0
37	4181	1692	40.5
38	4551	1856	40.8
39	5424	1633	30.1
40	6732	2132	31.7
41	8893	3273	36.8
42 <sup>1</sup>	8582	2913	33.9
Totaal	67582	29190	43.2

<sup>1</sup> De gegevens van week 42 zijn nog niet volledig.

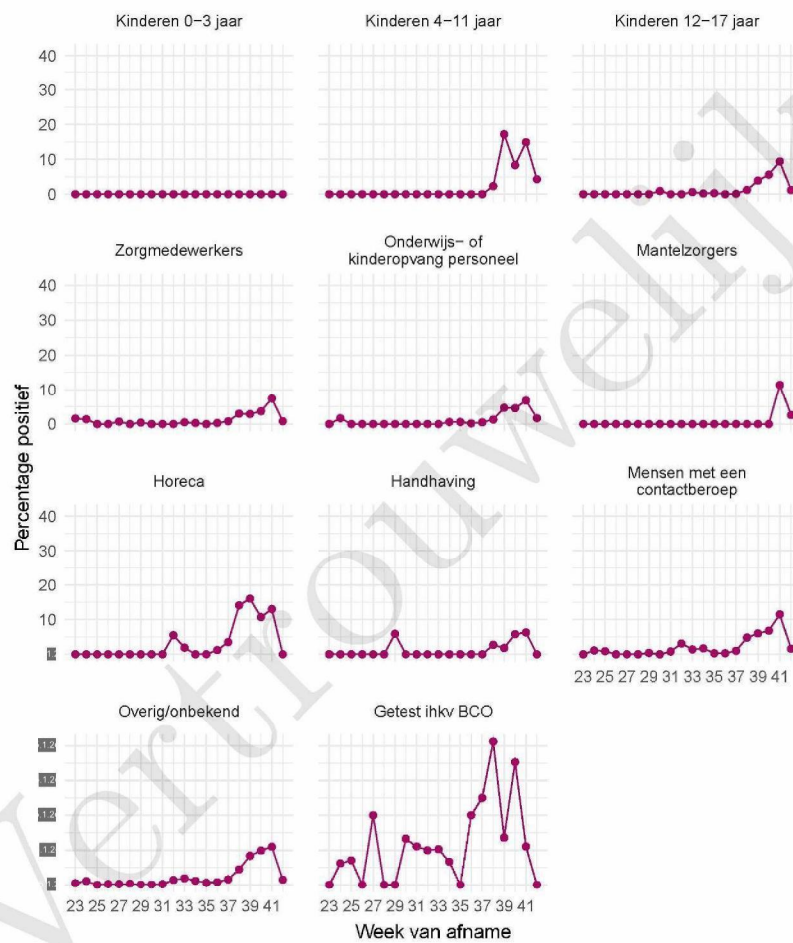
## 10 SARS-COV-2 TESTEN AFGENOMEN DOOR DE GGD FRYSLÂN VANAF 1 JUNI



Figuur 4: Aantal positieve en negatieve testen per week en per doelgroep vanaf 1 juni<sup>1</sup>. NB: De reikwijdtes van de y-assen verschillen.

<sup>1</sup> Vanaf 19 september is het testbeleid voor kleine kinderen (0 tot 4 jaar) en kinderen die op de basisschool zitten veranderd. Een leeg figuur betekent dat er in de betreffende periode geen meldingen waren.

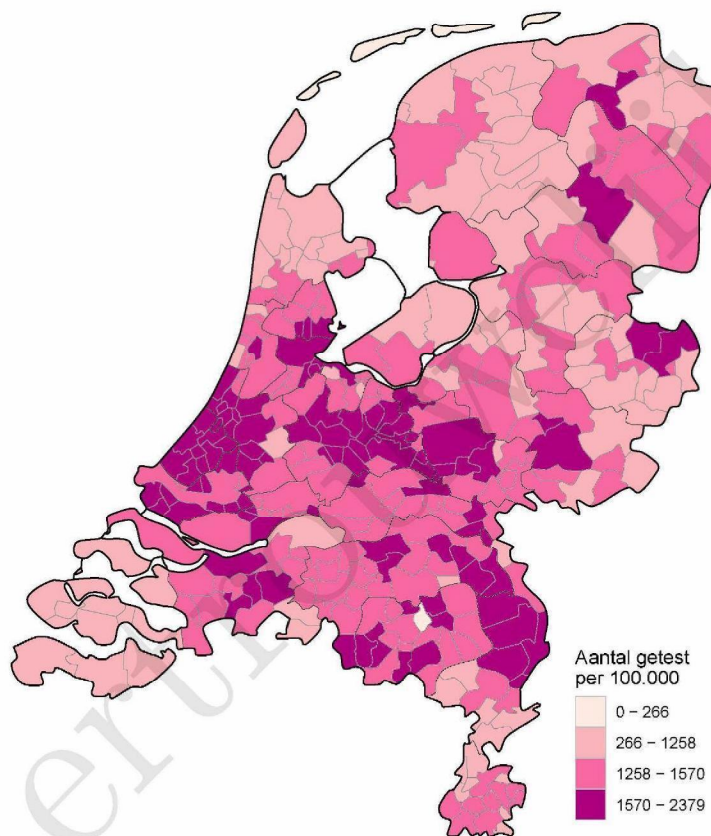
## 10 SARS-COV-2 TESTEN AFGENOMEN DOOR DE GGD FRYSLÂN VANAF 1 JUNI



Figuur 5: Percentage positieve testen per doelgroep en per kalenderweek vanaf 1 juni<sup>1</sup>.

<sup>1</sup> Vanaf 19 september is het testbeleid voor kleine kinderen (0 tot 4 jaar) en kinderen die op de basisschool zitten veranderd. Een leeg figuur betekent dat er in de betreffende periode geen meldingen waren.

## 10 SARS-COV-2 TESTEN AFGENOMEN DOOR DE GGD FRYSLÂN VANAF 1 JUNI



Figuur 6: Aantal testen per 100.000 inwoners per GGD regio waar de patiënt woont in de afgelopen kalenderweek (van 12 oktober tot en met 18 oktober). De grijze lijnen geven de grenzen van de GGD-regio's weer.

## 10 SARS-COV-2 TESTEN AFGENOMEN DOOR DE GGD FRYSLÂN VANAF 1 JUNI

Tabel 19: Aantal positieve en negatieve testen vanaf 1 juni per leeftijdsgroep en geslacht.

Leeftijdsgroep	Mannen			Vrouwen		
	Aantal positief	Aantal getest	Percentage positief	Aantal positief	Aantal getest	Percentage positief
0-4	1	90	1.1	0	79	0.0
5-9	3	615	0.5	5	516	1.0
10-14	38	2128	1.8	34	1872	1.8
15-19	145	3926	3.7	153	4382	3.5
20-24	237	3599	6.6	181	4521	4.0
25-29	129	3005	4.3	95	4147	2.3
30-34	77	2989	2.6	78	4601	1.7
35-39	68	2969	2.3	82	4236	1.9
40-44	62	2457	2.5	85	3449	2.5
45-49	99	2293	4.3	89	3180	2.8
50-54	108	2261	4.8	102	3125	3.3
55-59	109	2045	5.3	88	2686	3.3
60-64	82	1764	4.6	66	2359	2.8
65-69	52	1369	3.8	36	1540	2.3
70-74	45	976	4.6	29	1037	2.8
75-79	22	510	4.3	19	591	3.2
80-84	9	255	3.5	8	303	2.6
85-89	5	125	4.0	10	155	6.5
90-94	0	12	0.0	72	72	2.8
95+	0	12	0.0	2	22	9.1
Niet vermeld	0	0	0.0	0	0	0.0
Totaal	1291	33419	3.9	1164	42873	2.7

## 10 SARS-COV-2 TESTEN AFGENOMEN DOOR DE GGD FRYSLÂN VANAF 1 JUNI

Tabel 20: Aantal testen afgenomen op de GGD testlocaties per week van de afspraak.

Afnamelocatie	Afspraak week	Aantal getest
FR D Drachten – Eikesingel 62	23	269
	24	429
	25	462
	26	513
	27	476
	28	539
	29	537
	30	766
	31	851
	32	609
	33	913
	34	1317
	35	1671
	36	1749
	37	1835
	38	1911
	39	1996
	40	2373
	41	2883
	FR D Ljst - Stadslaan 75	42
23		0
24		0
25		0
26		0
27		0
28		0
29		0
30		0
31		0
32		0
33		0
34		0
35		258
36		1285
37		1632
38		1354
39		1459
40		2288
41		2953
FR D Leeuwarden - Brandemeer 9	42	2479
	23	0
	24	0
	25	0
	26	0
27	0	

## 10 SARS-COV-2 TESTEN AFGENOMEN DOOR DE GGD FRYSLÂN VANAF 1 JUNI

Tabel 20: Aantal testen afgenomen op de GGD testlocaties per week van de afspraak.  
(continued)

Afamelocatie	Afspraak week	Aantal getest
	28	0
	29	0
	30	1147
	31	1096
	32	1084
	33	1221
	34	1634
	35	1680
	36	1554
	37	1573
	38	1940
	39	1730
	40	1652
	41	2830
	42	2519
FR D Leeuwarden - Jelsumerstraat 6a - Izore	23	550
	24	675
	25	612
	26	759
	27	900
	28	918
	29	1086
	30	170
	31	0
	32	0
	33	0
	34	0
	35	0
	36	0
	37	0
	38	0
	39	0
	40	0
	41	0
	42	0
FR D Sneek - Molenkrite 169	23	215
	24	283
	25	268
	26	198
	27	293
	28	292
	29	292
	30	387
	31	439

## 10 SARS-COV-2 TESTEN AFGENOMEN DOOR DE GGD FRYSLÂN VANAF 1 JUNI

Tabel 20: Aantal testen afgenomen op de GGD testlocaties per week van de afspraak.  
(continued)

Afnamelocatie	Afspraak week	Aantal getest
	32	371
	33	562
	34	595
	35	714
	36	0
	37	0
	38	0
	39	0
	40	0
	41	0
	42	0
FR D Terschelling Midsland - Heereweg 40	23	0
	24	0
	25	0
	26	0
	27	0
	28	0
	29	0
	30	0
	31	0
	32	0
	5.1.2e	
	5.1.2e	
	35	0
	36	0
	37	0
	38	0
	39	0
	40	0
	41	0
	42	0
GGD Fryslan - intern gebruik	23	0
	24	0
	25	0
	26	0
	27	0
	28	0
	29	0
	30	0
	31	0
	32	0
	33	0
	34	0
	35	0

## 10 SARS-COV-2 TESTEN AFGENOMEN DOOR DE GGD FRYSLÂN VANAF 1 JUNI

Tabel 20: Aantal testen afgenomen op de GGD testlocaties per week van de afspraak.  
(continued)

Afnamelocatie	Afspraak week	Aantal getest
	36	0
	37	166
	38	336
	39	36
	40	45
	41	89
	42	56
GGD Leeuwarden - Thuisbemonstering 1	23	38
	24	37
	25	29
	26	40
	27	26
	28	35
	29	38
	30	38
	31	30
	32	37
	33	53
	34	59
	35	64
	36	60
	37	63
	38	47
	39	62
	40	69
	41	68
	42	62
GGD Leeuwarden - Thuisbemonstering 2	23	1
	24	0
	25	0
	26	0
	27	0
	28	0
	29	0
	30	0
	31	0
	32	0
	33	259
	34	6
	35	0
	36	1
	37	1
	38	12
	39	8

## 10 SARS-COV-2 TESTEN AFGENOMEN DOOR DE GGD FRYSLÂN VANAF 1 JUNI

Tabel 20: Aantal testen afgenomen op de GGD testlocaties per week van de afspraak.  
(continued)

Afamelocatie	Afspraak week	Aantal getest
	40	51
	41	40
	42	35
PRIO FR D Drachten - Eikensingel 62	23	0
	24	0
	25	0
	26	0
	27	0
	28	0
	29	0
	30	0
	31	0
	32	0
	33	0
	34	0
	35	0
	36	0
	37	0
	38	0
	39	347
	40	468
	41	370
	42	278
PRIO FR D IJlst - Stadslaan 75	23	0
	24	0
	25	0
	26	0
	27	0
	28	0
	29	0
	30	0
	31	0
	32	0
	33	0
	34	0
	35	0
	36	0
	37	0
	38	0
	39	170
	40	203
	41	181
	42	166
PRIO FR D Leeuwarden - Brandemeer 9	23	0

## 10 SARS-COV-2 TESTEN AFGENOMEN DOOR DE GGD FRYSLÂN VANAF 1 JUNI

Tabel 20: Aantal testen afgenomen op de GGD testlocaties per week van de afspraak.  
(continued)

Afnamelocatie	Afspraak week	Aantal getest
	24	0
	25	0
	26	0
	27	0
	28	0
	29	0
	30	0
	31	0
	32	0
	33	0
	34	0
	35	0
	36	0
	37	0
	38	0
	39	313
	40	460
	41	337
	42	261

## 11 Vergelijking met landelijke situatie

Tabel 21: Aantal meldingen van de afgelopen en vorige week

Veiligheidsregio	Aantal meldingen afgelopen week	Aantal meldingen per 100000 afgelopen week	Aantal meldingen vorige week	Aantal meldingen per 100000 vorige week
Nederland-totaal	54789	314.7	41025	235.7
Amsterdam-Amstelland	5310	496.0	4098	382.8
Rotterdam-Rijnmond	6389	482.8	5083	384.1
Utrecht	5416	399.8	3892	287.3
Haaglanden	4334	388.0	3564	319.1
Hollands-Midden	2997	370.5	2180	269.5
Twente	2295	363.7	1428	226.3
Zaanstreek-Waterland	1193	351.7	964	284.2
Brabant-Zuidoost	2658	340.5	1948	249.5
Zuid-Holland-Zuid	1551	337.6	1360	296.1
Midden- en West-Brabant	3667	327.7	2615	233.7
Gooi en Vechtstreek	841	327.1	581	226.0
Kennemerland	1708	310.6	1232	224.0
Gelderland-Zuid	1593	283.7	1213	216.0
Brabant-Noord	1799	271.2	1348	203.2
Gelderland-Midden	1854	266.1	1413	202.8
Limburg-Noord	1321	254.0	825	158.6
Drenthe	1152	233.3	874	177.0
Flevoland	946	223.6	672	158.9
Noord-Holland-Noord	1450	218.8	760	114.7
Groningen	1178	201.1	921	157.2
IJsselland	1065	200.4	771	145.1
Noord- en Oost-Gelderland	1635	197.5	1287	155.5
Fryslân	1088	167.4	1024	157.5
Limburg-Zuid	814	136.3	595	99.6
Zeeland	498	129.9	357	93.1

## 11 VERGELIJKING MET LANDELIJKE SITUATIE

Tabel 22: Leeftijdverdeling van de GGD t.o.v. leeftijdsverdeling Nederland over de afgelopen week

Leeftijdsgroep	Totaal gemeld GGD	% GGD	Totaal gemeld Nederland	% Nederland
Totaal gemeld	899		51130	
0-4	0	0.0	74	0.1
5-9	1	0.1	229	0.4
10-14	25	2.8	1596	3.1
15-19	90	10.0	4405	8.6
20-24	80	8.9	5542	10.8
25-29	58	6.5	4683	9.2
30-34	63	7.0	4216	8.2
35-39	59	6.6	3631	7.1
40-44	67	7.5	3740	7.3
45-49	85	9.5	4408	8.6
50-54	90	10.0	4841	9.5
55-59	83	9.2	4186	8.2
60-64	63	7.0	3101	6.1
65-69	38	4.2	1925	3.8
70-74	47	5.2	1672	3.3
75-79	20	2.2	1091	2.1
80-84	15	1.7	761	1.5
85-89	10	1.1	602	1.2
90-94	4	0.4	300	0.6
95+	1	0.1	98	0.2
Niet vermeld	0	0.0	29	0.1

## 11 VERGELIJKING MET LANDELIJKE SITUATIE

Tabel 23: Top 10 settings<sup>1</sup> van de GGD t.o.v. de settings-aantallen in Nederland over de afgelopen week

Setting	Aantal Nederland	% Nederland	Aantal GGD	% GGD
Thuisituatie (huisgenoten)	7297	62.8	273	68.4
Werksituatie	1418	12.2	55	13.8
Overige familie	1213	10.4	36	9.0
Kennissen en vrienden	448	3.9	16	4.0
Overig	178	1.5	10	2.5
Vrijtijdsbesteding, zoals sportclub	417	3.6	8	2.0
Horeca	172	1.5	7	1.8
School en kinderopvang	463	4.0	6	1.5
Overige gezondheidszorg	66	0.6	4	1.0
Verpleeghuis	886	7.6	4	1.0

<sup>1</sup> Alleen settings waarvan er minstens 1 aantal bekend is, worden gepresenteerd.